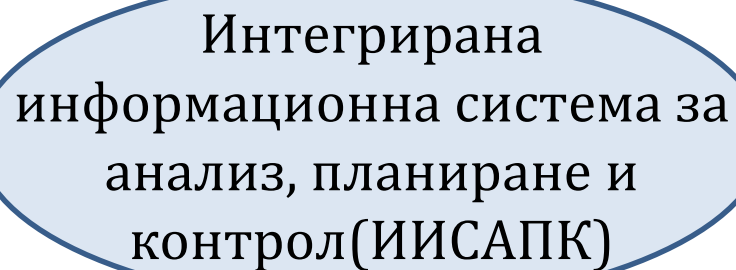




**Интегрирана информационна  
система за анализ, планиране и  
контрол (ИИСАПК)**

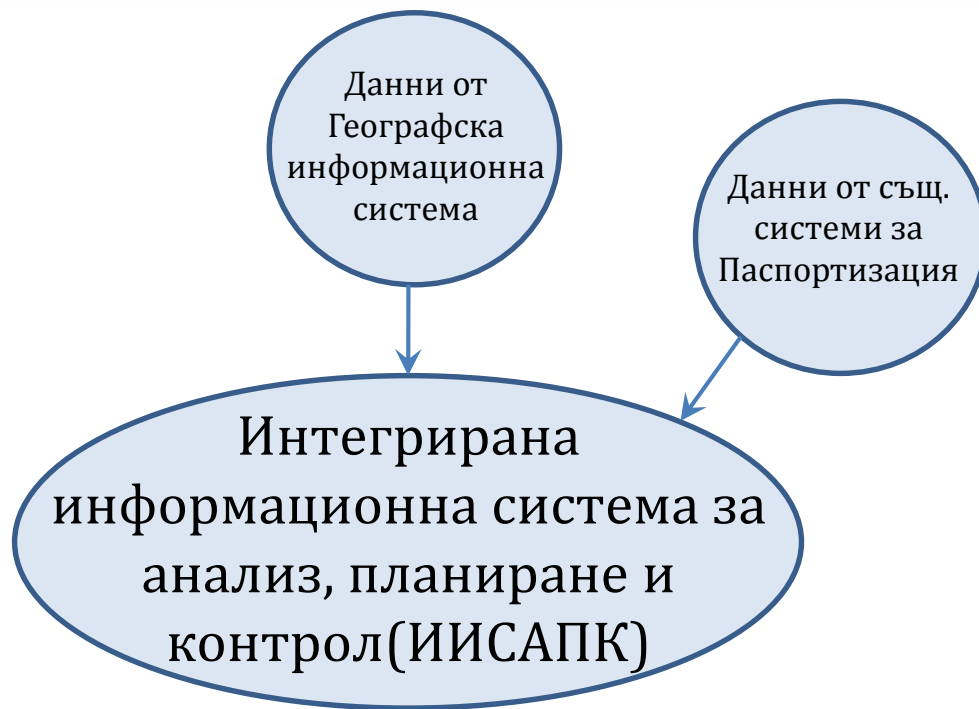
Целта на ИИСАПК е да се създаде система, която да събира информация от всички информационни системи (ИС) на АПИ и външни ИС, които имат отношение към експлоатацията и финансиране на републиканските пътища и пътната безопасност.

На база на събраната и въведена информация ще могат да се правят анализи, отчети, графики, планиране и др.

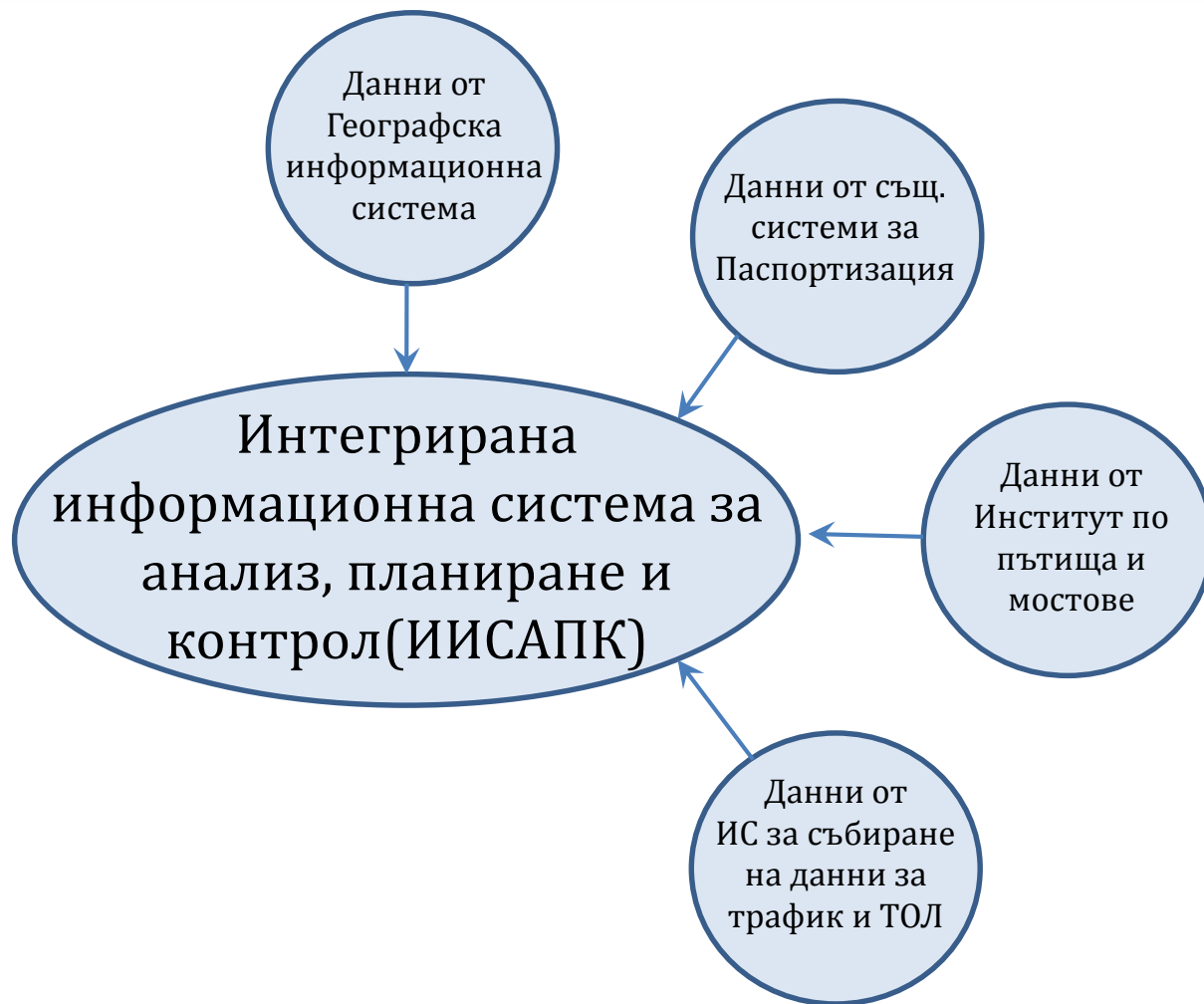


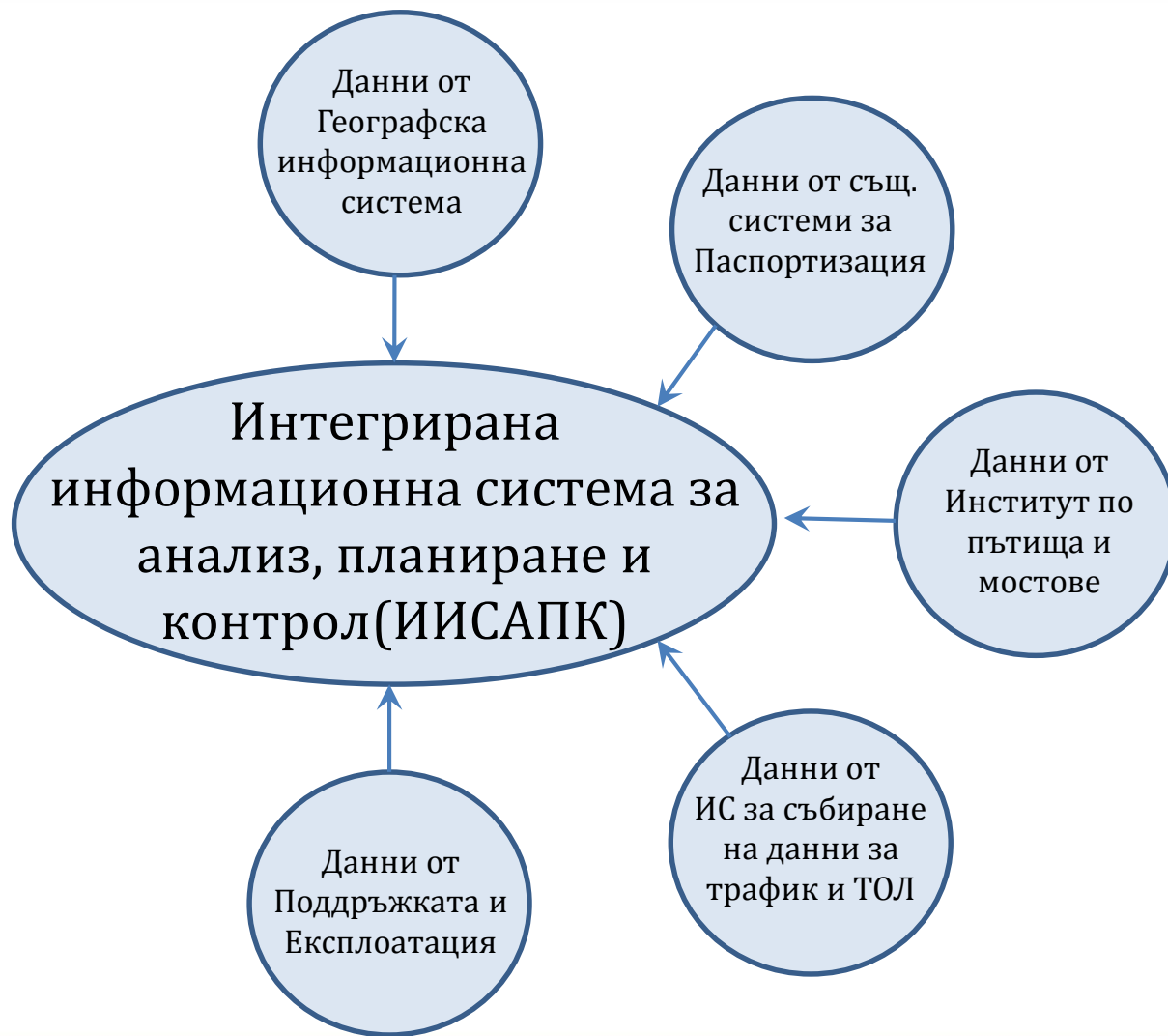
Интегрирана  
информационна система за  
анализ, планиране и  
контрол(ИИСАПК)



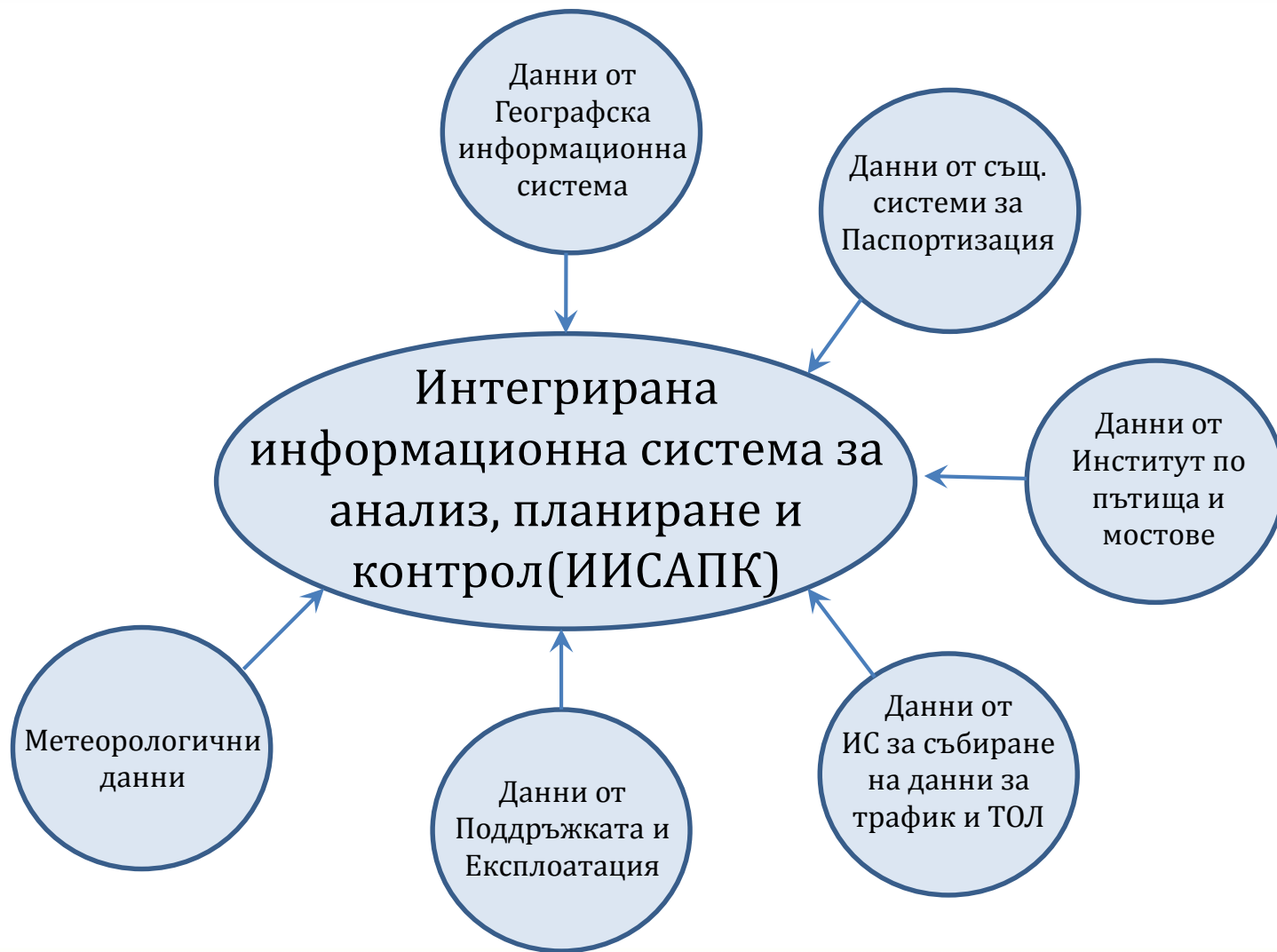








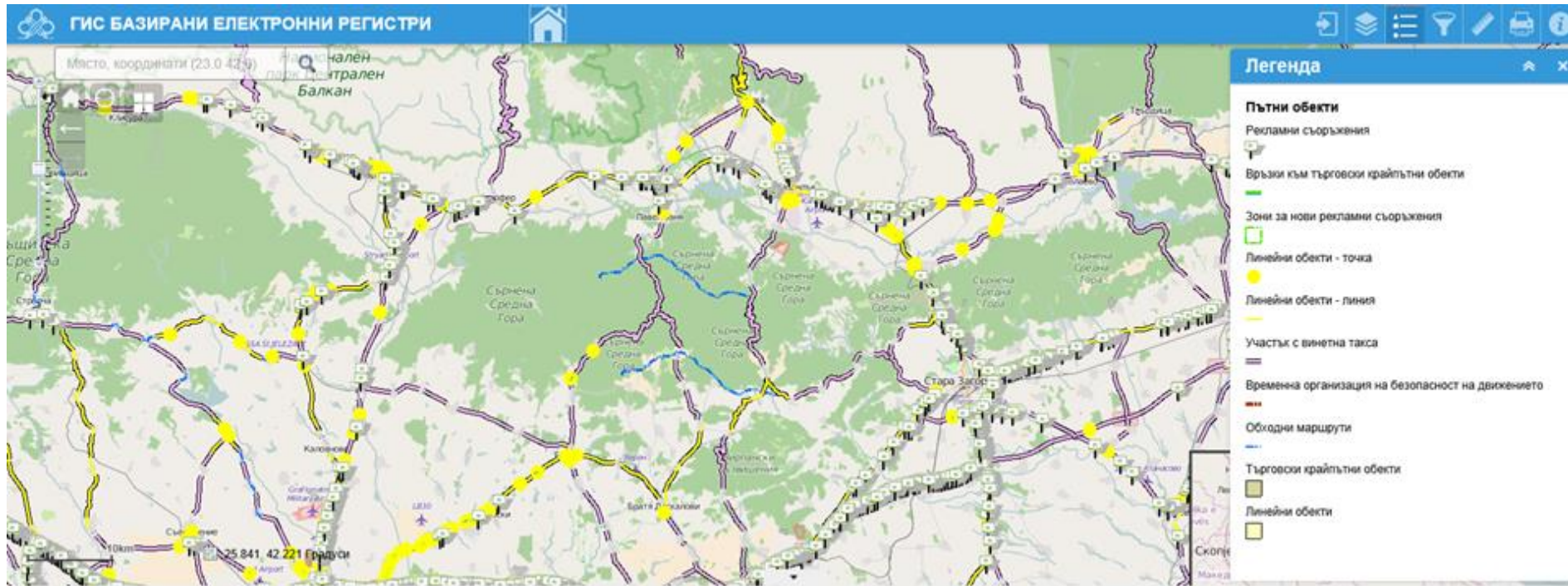








## Данни от Географска информационна система



## **Данни от Географска информационна система**

Ще се осъществи Връзка със съществуващата Географска информационна система (ГИС) на АПИ.

Това ще даде възможност за визуализация на пространствено определените данни, лесно управление на ресурсите и териториално планиране.

## Данни от Съществуващите системи за Паспортизация

- Паспортизация на пътища

ЛИСТ И		стр. 2	И-9	ПЛАН-СХЕМА НА ПЪТНИЯ УЧАСТЪК					
КИЛОМЕТРАЖ		235	236	237	238	239	240		
1	СХЕМА НА УЧАСТЪКА								
2	населени пунктове	5000м гр. Бургас							
35	участък със снежна вероюк								
36	снегозащитни насаждения	от дясно							
37	участък поддържащ от други ведомства	5000м							
38	сгради на пътно-високоателационната служба	ОП "ГРАДСКО БЛАГОУСТРОЯВАНЕ"							
39	ОБЩИ ДАНИ ЗА УЧАСТЪКА								

ЛИСТ Б		стр. 2	И-9	НАПРЕЧЕН ПРОФИЛ						
КИЛОМЕТРАЖ		235	236	237	238	239	240			
7	РАЗПРЕДЕЛЕНИЕ НА ДЪЛЖИНОТЕТО ПО НАПРАВЛЕНИЕ	ДА		НЕ						
8	ВЪД НА РАЗПРЕДЕЛИТЕЛНОТО УСТРОЙСТВО И ШИРИНА	ЗЕЛЕНА ПЛОЩ 3м								
9	ГАБАРИТ НА ПЪТЯ /м/	КЪСЪВЪН И ПЪТНО ВЪЛКНО	2x 10-50м	3x 30м	1x 30м	2x 30м				
		ВОДЕЩИ ИВЪЦИ	ДА	ДА						
		БЪНЧЕТИ	2x 5м	2x 3м						
		УКРЕПЕНА ЧАСТ НА БЪНЧЕТА	—	—						
10	НАПРЕЧЕН ПРОФИЛ	КЪМОП								
		ИЯСИП								
11	ПЪТНИ ОТКОСИ	от ляво								
		от дясно								
КИЛОМЕТРАЖ		235	236	237	238	239	240			

## Данни от Съществуващите системи за Паспортизация

### • Паспортизация на съоръжение



ИЗПЪЛНИТЕЛНА АГЕНЦИЯ "ПЪТИЩА"

Технически Паспорт  
Област : Област VII    Град : Хасково  
Път : 00005            КМ полож : РК 292+875  
Сигнатура : I-5-292+875-25-02

**Общ**

Име:	РК 292+875
Датум:	
Параметри на:	00005
Идентификация:	I-5-292+875-25-02
Свойства:	Мост
Формуляр:	Поддон от арматурна конструкция от бетон
Забележки:	



**Технически Паспорт**

Атрибути	Означения	Забележки
Клас	I	
Производство /проектиране	ЖП надлон	
Брой опоры	4	
Дължина	77.25	
Широчина на моста	12	
Широчина на пътя	14	
Връзка конструкция		
Датум изпитания		
Вид	1972	
Горизонт		
Телеметрически Паспорт - Фикс		
Данни за адресацията на съоръжението		
Данни за Паспорт		
Дата на изпитване на паспорту	24.11.2003 г.	
Име и фамилия на католическия паспорту	инж. Стоян Славков инж. Върбан Върбанев	
Горизонт III на актуализиран на паспорту		
Дата на актуализиране на паспорту	1	
Име и фамилия на актуализиращия паспорту		
Описание		
Състояние III		
Параметри III от описанието		
Път		
КМ		
Сигнатура		
Клас		
Производство /проектиране		
Мест над моста		
Надлон III от път III		
Параметри III от път III		
Надлон III от път III		
Държата		
Брой на външната платина	1	
Брой на вътрешната конструкция	3	
Брой на стълбове	3	
Брой на опорите	4	
Описание на опорите (m)		
Свойства III на опорите		
RFCS	Грива	
Вид на моста /платина		
I. Шарчени		
V - Шарчени между параметри (m)		
VI - Шарчени на параметри (m)		
VI - Шарчени на настилата на едно платно за движение	11	
(m)		
VI - Шарчени на настилата на своето платно за движение		
(m)		



ИЗПЪЛНИТЕЛНА АГЕНЦИЯ "ПЪТИЩА"

Технически Паспорт  
Област : Област VII    Град : Хасково  
Път : 00005            КМ полож : РК 292+875  
Сигнатура : I-5-292+875-25-02

(m)	Вид - Шарчени на настилата на своето платно за движение	
(m)	VI - Шарчени на лево тротоар	
(m)	VI - Шарчени на лево тротоар при едно платно за движение	1.6
(m)	Вид - Шарчени на лево тротоар на лево платно за движение	
(m)	Вид - Шарчени на лево тротоар на десно платно за движение	
(m)	Вид - Шарчени на десно тротоар	
(m)	Вид - Шарчени на десно тротоар при едно платно за движение	1.6
(m)	Вид - Шарчени на десно тротоар на лево платно за движение	
(m)	Вид - Шарчени на десно тротоар на десно платно за движение	
(m)	VI - Шарчени на средна разделителна ивица (m)	
(m)	VI - Дълга височинна габарит (m)	
	2. Височинна габарит	
	II - Горн височинна габарит (m)	
	III - Долн височинна габарит (m)	
	3. Товарносилност	
	Прочетност	
	Дисциплина	
	Дата на предоставяне	
	Горизонт на тротоара за безопасна осигуреност	
	Семантика зона	
	I	
	II	
	III	
	IV	
	V	
	VI	
	VII	
	VIII	
	IX	
	4. Паспортиране отразено за движението	
	По широчина	Нива
	По височина	Нива
	По товарносилност	Нива
	5. Обща дължина на моста, D (m)	87.9
	6. Промислена площ, D (m²)	1213.02
	7. Коммунални показатели	
	Вид	
	Семантика	
	Местоположение	
	Ек. кабел	
	Местоположение	
	Вид на кабелите	
	Брой на кабелите	
	Диаметър на кабелопроводите	
	Радиус	
	Местоположение	
	Семантика	
	Диаметър на тробоите	
	Ек. кабел	
	Местоположение	
	Семантика	
	Вид на кабелите	
	Брой на кабелите	
	Диаметър на кабелопроводите	
	Радиус	
	Местоположение	
	Семантика	
	Нефтопровод	
	Местоположение	
	Семантика	



ИЗПЪЛНИТЕЛНА АГЕНЦИЯ "ПЪТИЩА"

Технически Паспорт  
Област : Област VII    Град : Хасково  
Път : 00005            КМ полож : РК 292+875  
Сигнатура : I-5-292+875-25-02

	Диаметър на тробоите	
	Телопровод	
	Местоположение	
	Семантика	
	Вид на кабелопроводите	
	Брой на тробоите	
	Диаметър на тробоите	
	Тел. кабел	
	Местоположение	
	Семантика	
	Вид на кабелите	
	Брой на кабелите	
	Диаметър на кабелопроводите	
	Вид	
	Местоположение	
	Семантика	
	Диаметър на тробоите	
	Контактно израза за тропане	
	Местоположение	
	Семантика	
	Вид на кабелите	
	Брой на кабелите	
	Контактно израза	
	Местоположение	
	Семантика	
	Вид на кабелите	
	Брой на кабелите	
	8. Обща на моста	
	Маршрут	
	Дължина (m)	
	Организация	
	9. Ситуационно положение	
	Вид	
	Радиус (m)	
	Косета	
	Угъл на косета (gr)	
	10. Нивелитно положение	
	Вид	
	Радиус (m)	
	11. Предна на вода	
	Брой на предните огради	
	Семантика	
	Семантика	2
	Зидана	
	Дърво	
	Семантика - разположение/семе	
	Семантика - издигнатост	
	Разположение	
	Местоположение	
	Обща дължина (m)	
	12. Платина	
	Брой на парчетата	
	Семантика	
	Семантика	2
	Зидана	
	Дърво	
	Семантика - разположение/семе	
	Семантика - издигнатост	
	Разположение	
	Местоположение	
	Обща дължина (m)	
	13. Сграда парчетата	
	Брой на конк.	

## Данни от Съществуващите системи за Паспортизация

- Паспортизация свързана с пътната безопасност – информация за всички знаци, маркировка, мантинели, предпазни съоръжения, шумозаглушителни огради и др.

Справка №1 Стр. 19/22

Име на посевата	Пъ №	Код П	Параметър	Код Х	Характеристика	Километър	Забележка	(...)*V
AMТракия	0	113	Крайният обект	5	ресторант	132+360	"Илупус"	ХООООО
AMТракия	0	113	Крайният обект	2	Застъпан обект	132+360	"Илупус"	ХООООО
AMТракия	0	104	Застъпане	3	на пътна връзка	132+365	за холел "Мерита"	ОХОООО
AMТракия	0	113	Крайният обект	8	Застъпан обект	132+365	"Илупус"	ХООООО
AMТракия	0	113	Крайният обект	1	пастериция	132+365	"Илупус"	ХООООО
AMТракия	0	113	Крайният обект	3	Мозайка	132+454	холел "Мерита"	ОХОООО
AMТракия	0	112	Пътни принадлежности	9	рекламно съоръжение	132+457	Фанта	ОХОООО
AMТракия	0	104	Застъпане	4	на друг път	132+461	край забавя щипоз на Бела "Илупус"	ХООООО
AMТракия	0	104	Застъпане	3	на пътна връзка	132+476	вход за Бела "Илупус"	ХООООО
AMТракия	0	104	Застъпане	3	на пътна връзка	132+540	изход молел "Мерита"	ОХОООО
AMТракия	0	104	Застъпане	4	на друг път	132+551	начало забавя щипоз за Бела "Илупус"	ХООООО
AMТракия	0	112	Пътни принадлежности	9	рекламно съоръжение	132+585	Храмел	ХООООО
AMТракия	0	1	Предпазна ограда - начало	0	единична стоемачна	132+588		ОХОООО
AMТракия	0	112	Пътни принадлежности	7	път рамка за Бела	132+607	двоел платно	ОХОООО
AMТракия	0	1	Предпазна ограда - край	0	единична стоемачна	132+621	край	ОХОООО
AMТракия	0	104	Застъпане	4	на друг път	132+626	ПВ "Илупус" край забавя щипоз за Плодие	ОХОООО
AMТракия	0	104	Застъпане	4	на друг път	132+628	ПВ "Илупус" край уск щипоз за Сербел	ХООООО
AMТракия	0	1	Предпазна ограда - начало	0	единична стоемачна	132+669		ОХОООО
AMТракия	0	1	Предпазна ограда - начало	0	единична стоемачна	132+681		ХООООО
AMТракия	0	113	Крайният обект	15	дърво	132+687	телефолна колона	ХООООО
AMТракия	0	1	Предпазна ограда - край	0	единична стоемачна	132+692	край	ОХОООО
AMТракия	0	114	Напречно комунално	0	вк. пречка	132+697		ОХОООО
AMТракия	0	1	Предпазна ограда - край	0	единична стоемачна	132+701	край	ХООООО
AMТракия	0	104	Застъпане	3	на пътна връзка	132+747	ПВ "Илупус" за Плодие	ОХОООО
AMТракия	0	104	Застъпане	4	на друг път	132+793	ПВ "Илупус" край забавя щипоз за Сербел	ОХОООО
AMТракия	0	114	Напречно комунално	0	вк. пречка	132+821		ОХОООО
AMТракия	0	112	Пътни принадлежности	4	указателна стрелка	132+839	Ж 7	ОХОООО
AMТракия	0	104	Застъпане	3	на пътна връзка	132+862	ПВ "Илупус" за Сербел	ХООООО
AMТракия	0	12	Равносот - начало	1	Ниво 2 - добро	133+000		ОХОООО
AMТракия	0	14	Километрен знак	1	Ниво 2 - добро	133+000		ХООООО
AMТракия	0	101	Километрен знак	0	километър (пт)	133+000		ОХОООО
AMТракия	0	112	Пътни принадлежности	3	табела	133+039	Ж 7	ХООООО
AMТракия	0	104	Застъпане	3	на пътна връзка	133+048	ПВ "Илупус" влизане за Бурел	ОХОООО
AMТракия	0	1	Предпазна ограда - начало	0	единична стоемачна	133+055		ОХОООО
AMТракия	0	1	Предпазна ограда - начало	0	единична стоемачна	133+074		ХООООО

Справка №1 Стр. 20/22

Име на посевата	Пъ №	Код П	Параметър	Код Х	Характеристика	Километър	Забележка	(...)*V
AMТракия	0	112	Пътни принадлежности	7	път рамка за Бурел	133+078	двоел платно	ОХОООО
AMТракия	0	104	Застъпане	3	на пътна връзка	133+101	ПВ "Илупус" край вк. изход за Равоски	ОХОООО
AMТракия	0	104	Застъпане	3	на пътна връзка	133+110	ПВ "Илупус" край вк. изход за Плодие	ХООООО
AMТракия	0	103	Пътен възел	1	с път П-ри изход за Бурел	133+112	на път II 56	ОХОООО
AMТракия	0	112	Пътни принадлежности	7	път рамка за Бурел	133+114	двоел платно	ОХОООО
AMТракия	0	1	Предпазна ограда - край	0	единична стоемачна	133+150		ОХОООО
AMТракия	0	1	Предпазна ограда - край	0	единична стоемачна	133+153		ХООООО
AMТракия	0	104	Застъпане	3	на пътна връзка	133+171	ПВ "Илупус" край вк. вк. изход за Сербел	ХООООО
AMТракия	0	112	Пътни принадлежности	4	указателна стрелка	133+183	Ж 7	ОХОООО
AMТракия	0	112	Пътни принадлежности	4	указателна стрелка	133+344	Ж 7	ХООООО
AMТракия	0	106	Мост	3	столбелбетонел	133+352		ОХОООО
AMТракия	0	104	Застъпане	4	на друг път	133+372	ПВ "Илупус" край уск щипоз за Бурел	ОХОООО
AMТракия	0	104	Застъпане	4	на друг път	133+383	ПВ "Илупус" край забавя щипоз за Равоски	ХООООО
AMТракия	0	1	Предпазна ограда - начало	0	единична стоемачна	133+453		ХООООО
AMТракия	0	112	Пътни принадлежности	7	път рамка за Бурел	133+463	двоел платно	ОХОООО
AMТракия	0	1	Предпазна ограда - край	0	единична стоемачна	133+478		ХООООО
AMТракия	0	104	Застъпане	4	на друг път	133+546	ПВ "Илупус" край уск щипоз за Бурел	ОХОООО
AMТракия	0	104	Застъпане	4	на друг път	133+555	ПВ "Илупус" край забавя щипоз за Равоски	ХООООО
AMТракия	0	112	Пътни принадлежности	9	рекламно съоръжение	133+637	Обект "Ярел Тракия"	ОХОООО
AMТракия	0	112	Пътни принадлежности	3	табела	133+696	Ж 1	ХООООО
AMТракия	0	101	Километрен знак	0	километър (пт)	134+000		ОХОООО
AMТракия	0	112	Пътни принадлежности	3	табела	134+040	Ж 6	ОХОООО
AMТракия	0	101	Километрен знак	0	километър (пт)	134+100		ОХОООО
AMТракия	0	109	Напречно отводняване	0	единична стоемачна	134+600		ОХОООО
AMТракия	0	1	Предпазна ограда - начало	0	единична стоемачна	134+673		ХООООО
AMТракия	0	107	Друго съоръжение	5	с с. надлъж	134+682	н.с.00м	ХООООО
AMТракия	0	1	Предпазна ограда - край	0	единична стоемачна	134+681		ХООООО
AMТракия	0	1	Предпазна ограда - край	0	единична стоемачна	134+703		ХООООО
AMТракия	0	114	Напречно комунално	7	непречка	134+728		ОХОООО

Справка №1 Стр. 21/22

Име на посевата	Пъ №	Код П	Параметър	Код Х	Характеристика	Километър	Забележка	(...)*V
AMТракия	0	112	Пътни принадлежности	9	рекламно съоръжение	134+804	Петролна база	ХООООО
AMТракия	0	112	Пътни принадлежности	9	рекламно съоръжение	135+350	Алтомилел	ХООООО
AMТракия	0	112	Пътни принадлежности	9	рекламно съоръжение	135+750	Съни	ХООООО
AMТракия	0	101	Километрен знак	0	километър (пт)	136+000		ОХОООО
AMТракия	0	112	Пътни принадлежности	9	рекламно съоръжение	136+002	Технополис	ХООООО
AMТракия	0	112	Пътни принадлежности	9	рекламно съоръжение	136+650	Плана	ОХОООО
AMТракия	0	1	Предпазна ограда - начало	0	единична стоемачна	136+254		ХООООО
AMТракия	0	108	Водосток	5	пречка	136+256	Ж	ОХОООО
AMТракия	0	108	Водосток	0	Тръбен	136+271	ф 1000	ОХОООО
AMТракия	0	1	Предпазна ограда - край	0	единична стоемачна	136+278		ХООООО
AMТракия	0	108	Водосток	0	Тръбен	136+596	ф 1000	ОХОООО
AMТракия	0	1	Предпазна ограда - начало	0	единична стоемачна	136+607		ХООООО
AMТракия	0	7	Репелел - начало	1	Бетонел	136+622		ХООООО
AMТракия	0	109	Напречно отводняване	1	отводнителен уел	136+673		ХООООО
AMТракия	0	7	Репелел - начало	1	Бетонел	136+676		ОХОООО
AMТракия	0	109	Напречно отводняване	1	отводнителен уел	136+678		ОХОООО
AMТракия	0	109	Напречно отводняване	1	отводнителен уел	136+714		ХООООО
AMТракия	0	109	Напречно отводняване	1	отводнителен уел	136+720		ОХОООО
AMТракия	0	109	Напречно отводняване	1	отводнителен уел	136+750		ХООООО
AMТракия	0	109	Напречно отводняване	1	отводнителен уел	136+762		ОХОООО
AMТракия	0	109	Напречно отводняване	1	отводнителен уел	136+787		ХООООО
AMТракия	0	109	Напречно отводняване	1	отводнителен уел	136+802		ОХОООО
AMТракия	0	109	Напречно отводняване	1	отводнителен уел	136+821		ХООООО
AMТракия	0	107	Друго съоръжение	6	с с. надлъж	136+838	Прокел L-8.00м.	ОХОООО
AMТракия	0	109	Напречно отводняване	1	отводнителен уел	136+843		ОХОООО
AMТракия	0	109	Напречно отводняване	1	отводнителен уел	136+857		ХООООО
AMТракия	0	108	Водосток	0	Тръбен	136+868	ф 1000	ОХОООО
AMТракия	0	109	Напречно отводняване	1	отводнителен уел	136+881		ОХОООО
AMТракия	0	106	Мост	3	обелбетонел	136+949	L-100.Ж	ОХОООО
AMТракия	0	101	Километрен знак	0	километър (пт)	137+000		ОХОООО



## **Данни от Съществуващите системи за Паспортизация**

Този модул на ИИСАПК ще даде възможност да се надградят съществуващите системи в АПИ за Паспортизация, като ще се осигури възможността за въвеждане и поддържане на пълна актуална информация и възможност за следене на история.

## Данни от „Институт по пътища и мостове (ИПМ)“

ИИСАПК ще даде възможност, класифицирано да се съхранят всички направени от ИПМ:

- проучвания
- експертизи и контрол на качеството
- обследвания на технико-експлоатационните качества на пътищата и съоръженията

Тази информация, ще може да се комбинира с другите компоненти на ИИСАПК и ще бъде инструмент за адекватни анализи и отчети.

## Данни от ИС за събиране на данни за трафик и ТОЛ



## **Данни от ИС за събиране на данни за трафик и ТОЛ**

Тази информация, комбинирана с другите данни, ще даде възможност да се правят адекватни анализи и планиране в съответствие с реалното използване на републиканската мрежа.

## Данни от Поддръжката и Експлоатация



## **Данни от Поддръжката и Експлоатация**

Този модул ще поддържа и събира данни за всички дейности по компонентите на пътната мрежа.

В системата ще се отразяват всички мероприятия - въвеждането в експлоатация на новите пътища, рехабилитациите, текущите и локални ремонти, поддръжането, зимното поддръжане, подновяването на маркировка и знаци и др.

## **Данни от Поддръжката и Експлоатация**

За част от данните ще има връзка към документи свързани с дейностите, като договори, чертежи, съгласувания и др.

Информацията ще съдържа и географски позиции или километраж, което ще позволява лесно визуализиране.

Важна част ще е следенето на гаранците по договорите като по този начин адекватно ще се вземат навременни мерки за реакция и проверка.

## Метеорологични данни





## **Метеорологични данни**

ИИСАПК ще събира Метеорологични данни като по този начин ще се правят допълнителни анализи и графики.

Това позволява по ефективно да се планира зимното поддръжане.

Ще се определят и следят лесно опасните участъци – участъците, в които поради снеговалеж, заледяване и дъжд се създава опасност за движението по пътя.

## Данни за Пътно Транспортни Произшествия (ПТП)



## Данни за Пътно Транспортни Произшествия (ПТП)

В ИИСАПК ще бъде наличен модул за връзка с КАТ като в реално време ще постъпва информация за всяко настъпило ПТП.

Ще се събира информация за пострадали хора, вида на превозните средства, пътна обстановка, причина за катастрофата и др.

Тази информация ще може да се визуализира и ще позволи да се правят анализи за превенция и контрол. Това ще помогне за повишаване на пътната безопасност.



## **Финансови данни**

ИИСАПК ще даде възможност да се въвеждат и събират данни за себестойността на дейностите по компоненти.

Това ще даде мощен инструмент за направа на отчети и графики, за изразходвани средства по различни критерии:

- по местоположение - област, район, път, участък.
- по дейности: локални ремонти, маркировка, знаци
- време
- други

## **ИИСАПК ще се реализира като Big Data проект**

Тя ще свързва структурирани и неструктурирани данни с големи обеми.

Ще се използват инструментите за анализ на Big Data, което неминуемо ще доведе до качествени нови възможности за планиране и поддръжка на Републиканската пътна мрежа.



Благодаря Ви за вниманието!